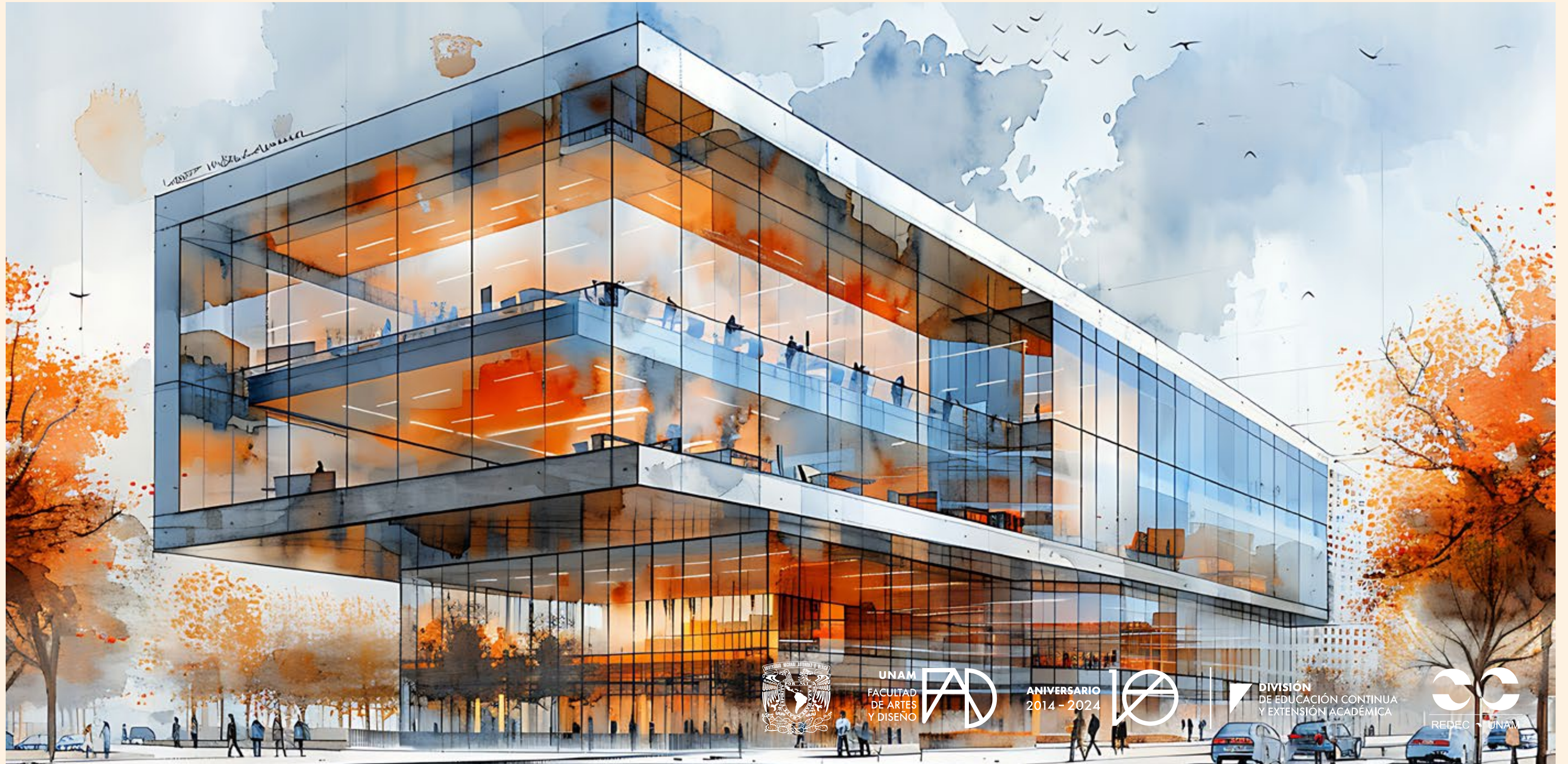


# DIBUJO ARQUITECTÓNICO A MANO ALZADA Y COLOR AL AGUA



UNAM  
FACULTAD  
DE ARTES  
Y DISEÑO



ANIVERSARIO  
2014 - 2024



DIVISIÓN  
DE EDUCACIÓN CONTINUA  
Y EXTENSIÓN ACADÉMICA



# DIBUJO ARQUITECTÓNICO A MANO ALZADA Y COLOR AL AGUA



**DURACIÓN**  
30 horas



**MODALIDAD**  
Presencial



**SEDE**  
Antigua Academia de San Carlos



**SESIONES**  
Lunes, martes y miércoles de 8:00 a 11:00 horas



**FECHA DE INICIO:**  
23 de septiembre 2024

**FECHA DE TÉRMINO:**  
14 de octubre 2024

**COSTO PARA PARTICIPANTES NACIONALES:**  
\$4,640.00 M.N.

**COSTO PARA PARTICIPANTES EXTRANJEROS:**  
\$6,032.00 M.N.

**RESPONSABLE ACADÉMICO:**  
Mtro. Joel Isaac Martínez Becerril

**CUPO MÍNIMO:**  
Máximo 30 participantes

**NIVEL:**  
Básico a Intermedio



Taller

## CONTENIDO

**Objetivo general:** Identificar los conceptos básicos y las técnicas para dibujar la perspectiva arquitectónica a mano alzada y a simple vista como método intuitivo para representar los objetos y los entornos tal como los percibimos visualmente. Ejercitar la aplicación de color al agua. El taller aborda los planteamientos de perspectiva renacentista; con apoyo de la línea, el plano y el color, se favorece el ejercicio creativo. Se realizarán dibujos arquitectónicos a mano alzada in situ integrando el color con acuarela. Primero conoceremos los conceptos fundamentales del dibujo en perspectiva a uno, dos y tres puntos de fuga por medio de un sistema de medición y proporción muy simple para trazar bocetos, croquis y así elegir el mejor encuadre para una composición armónica. Después ejercitaremos las técnicas básicas de la acuarela, iniciando con la preparación del soporte. Finalmente realizaremos un proyecto a partir de línea y planos en acuarela sobre papel, para explorar el proceso creativo que permitirá desarrollar y fortalecer tu propio estilo.

### MÓDULO 1

**Objetivo particular:** Conocer y aplicar los conceptos y técnicas fundamentales del dibujo en perspectiva a mano alzada.

#### 1. Breve historia de la perspectiva en el arte

1.1 De la Edad Media a la Actualidad.

#### 2. Filippo Brunelleschi y Leon Battista Alberti

2.1 Brunelleschi: Método de Perspectiva cónica Baptisterio di San Giovanni.

2.2 Alberti: De Pictura Método de perspectiva central.

#### 3. Los perspectógrafos

3.1 Los cuatro modelos de Alberto Durero.

3.2 El Perspectógrafo de Vincent Van Gogh.

3.3 Visor tamaño carta: acetato, proporción y correspondencia plano visual/plano del cuadro

3.4 Síntesis del perspectógrafo: lápiz, pincel, vara de bambú

#### 4. Métodos y sistemas

4.1 Perspectiva Geométrica: elementos y características fundamentales

4.2 Perspectiva 1, 2 y 3 puntos de fuga



ANIVERSARIO  
2014 - 2024



## MÓDULO 2

**Objetivo particular:** Realizar bocetos, croquis y dibujos en perspectiva a mano alzada de acuerdo con Brunelleschi, Alberti, Durero, Edwards, Ching y el método con el palillo de bambú.

### 5. Encuadre y composición

**5.1** Perspectiva visual: Horizontales, verticales y ángulos de las oblicuas en proyección a 1, 2 y 3 puntos de fuga.

**5.2** Relaciones, proporciones y escala, unidad visual, divisiones y subdivisiones.

**5.3** Dibujo en perspectiva in situ, interiores a uno y dos puntos de fuga.

**5.4** Dibujo en perspectiva in situ, exteriores a uno y dos puntos de fuga.

## MÓDULO 3

**Objetivo particular:** Conocer los conceptos y técnicas básicas para aplicar color con de acuarela a los dibujos arquitectónicos.

### 6. Teoría y práctica del color

**6.1** Colores primarios, secundarios y terciarios

**6.2** El círculo cromático.

**6.3** El Cubo cromático con acuarela

### 7. Acuarela

**7.1** Agua, pigmentos, pincel y papel

**7.2** Técnicas básicas

**7.3** Dibujo y acuarela

### 8. Papel para acuarela

**8.1** Tipos de papel

**8.2** Tensar el papel

## EVALUACIÓN

Módulo 1: **20%**

Módulo 2: **40%**

Módulo 3: **40%**

Total: **100%**

## CRITERIOS DE EVALUACIÓN:

Precisión y limpieza en la ejecución de los ejercicios: **30%**

Habilidad y destreza en el empleo de las técnicas y materiales: **30%**

Creatividad en las propuestas visuales y cromáticas: **40%**

## MATERIALES QUE SE DEBEN CONTEMPLAR Y/O ADQUIRIR:

- Lápices b, 2b, 4b
- Goma y sacapuntas
- Portaminas de 0.5mm y 0.3mm
- Block papel marquilla 33.5 x 24 cm sin espiral con base de cartón
- Set de 5 pinceles Winsor & Newton Cotman Serie 111 n°0, n°2, n°6, Serie 333 n°1 y Serie 666 13 mm (Amazon) o similares
- Estuche de Bolsillo Acuarelas Cotman Winsor & Newton 390640 12 pastillas (Amazon) o similar
- Godete Falling in Art Paleta de pintura de cerámica de 7 pozos, paleta de acuarela de porcelana de flores de 4.5 pulgadas, bandeja de pintura blanca para acuarela (Amazon)
- Papel para acuarela Arches, Fabriano o Guarro (70 x 50 cm 210 gr)
- 3 piezas de madera triplay de primera 3 mm 35x25cm
- Papel engomado en rollo 1.5 pulgada
- 2 frascos de vidrio con tapa hermética de 150 ml
- Trapo de algodón



# DOCENTE

## MTRO. JOEL ISAAC MARTÍNEZ BECERRIL

Egresado de la licenciatura en Artes Visuales de la Escuela Nacional de Artes Plásticas y Posgrado de la actual Facultad de Artes y Diseño UNAM. Ha incursionado en la producción fotográfica, y participado en encuentros y exposiciones en diferentes sedes:

Imágenes actuales de la visión de Anáhuac, en el Museo Mural Diego Rivera, participó en el X Encuentro Nacional de Arte Joven. En la ENAP presentó obra fotográfica: Imágenes. Exposición colectiva de escultura Espacio y Volumen en la FES Cuautitlán. Realizó la donación escultórica a la ENEP Aragón. Participó además en la IV Bienal Monterrey, Primer Encuentro Universitario de las Humanidades y las Artes, “Artes y nuevas tecnologías” Escultura digital, Muca C.U. Escultura UNACAR Camp. 2001 In Situ, Cuatro Propuestas Tridimensionales Contemporáneas, galería SR-30.

Hacia el año 2000 obtuvo mención especial en el Concurso Escultura Monumental Imagen Urbana para Espacios Públicos DeMet-UNAM.

Ha presentado obra: Evocaciones Matéricas Antiguo Palacio del Arzobispado. Hermandades Escultóricas México- Japón, Paseo Montejo Mérida, Yucatán MACAY. Pago en Especie SHCP galería Carlos Olachea en B.C.S, Museo de Arte Moderno del Estado de México, Dirección General de Cultural SHCP, Museo de Artes Visuales de Aamara, Nayarit. Bienal UNAM Artes Visuales. III Feria Universitaria del Arte MUCA CU.

Actualmente es docente de las Universidades Anáhuac Norte y Panamericana, y de la Facultad de Artes y Diseño UNAM en la Ciudad de México.

# FUENTES DE INFORMACIÓN

- Edwards, B., (1988). Aprender a dibujar con el lado derecho del cerebro. España: Hermann Blume.
- Ching, F., (1982). Manual de dibujo arquitectónico. México: Gustavo Gili.
- Ching, F., (2012). Dibujo y Proyecto. Barcelona: Gustavo Gili.
- Durero, A., (1987). Instituciones de Geometría. México: IIB, UNAM
- Escher, M., (1989). The Graphic Work. Alemania: Taco
- Ernst, B., (1990). El Espejo Mágico de M.C. Escher. Berlín: Taschen
- Edwards, B., (1988). Aprender a dibujar con el lado derecho del cerebro. España: Hermann Blume.
- Ching, F., (1982). Manual de dibujo arquitectónico. México: Gustavo Gili.
- Ching, F., (2012). Dibujo y Proyecto. Barcelona: Gustavo Gili.
- Durero, A., (1987). Instituciones de Geometría. México: IIB, UNAM
- Escher, M., (1989). The Graphic Work. Alemania: Taco
- Ernst, B., (1990). El Espejo Mágico de M.C. Escher. Berlín: Taschen
- Parramón Equipo. (2017). Todo sobre la técnica de la acuarela, España: Parramón.
- Parramón Equipo. (2015). 101 técnicas acuarela, España: Parramón.
- Parramón Equipo. (2013). Guías Parramón para empezar a pintar, España: Parramón.

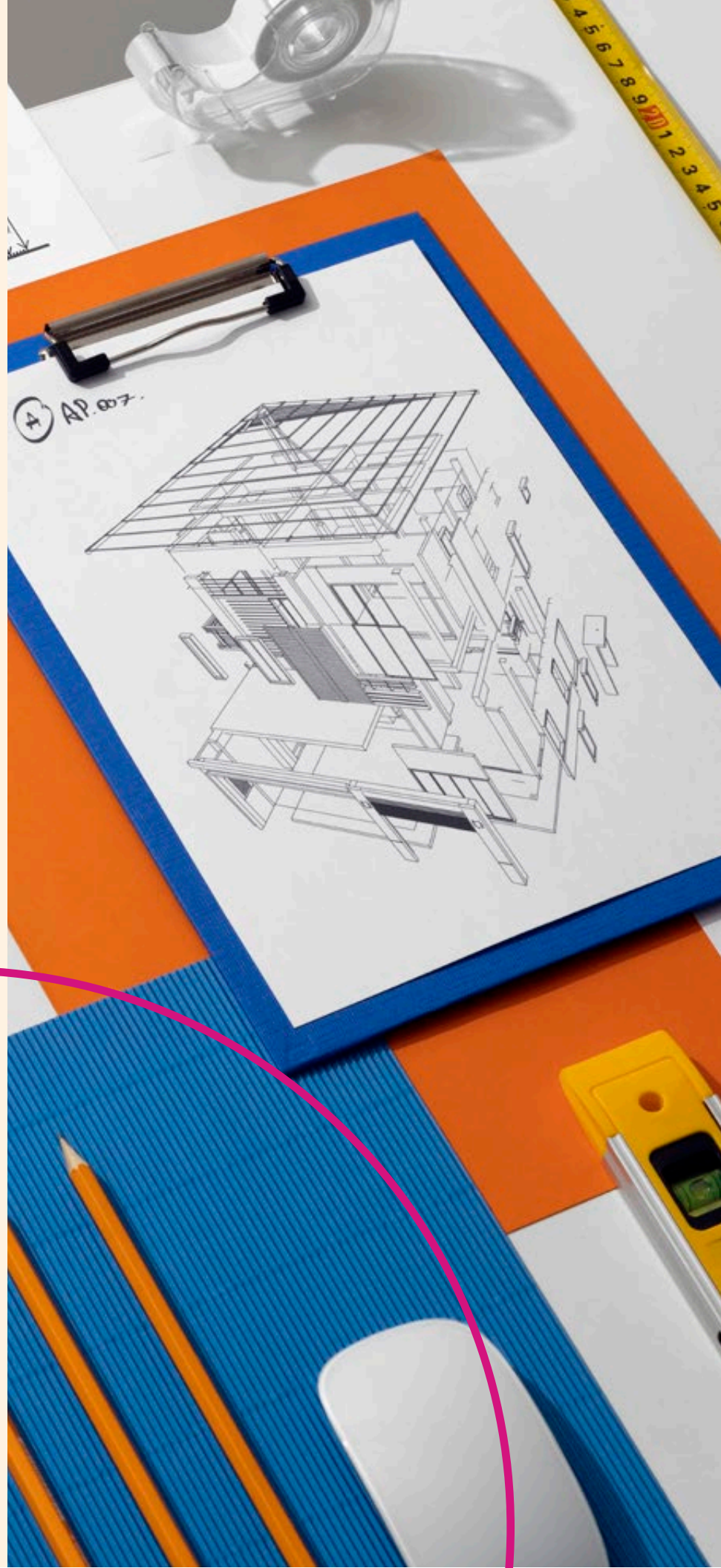


ANIVERSARIO  
2014 - 2024



DIVISIÓN  
DE EDUCACIÓN CONTINUA  
Y EXTENSIÓN ACADÉMICA





**5591973434**



**educontinuafad**

**<https://educacioncontinua.fad.unam.mx/>**



UNAM  
FACULTAD  
DE ARTES  
Y DISEÑO

ANIVERSARIO  
2014 - 2024



DIVISIÓN  
DE EDUCACIÓN CONTINUA  
Y EXTENSIÓN ACADÉMICA

